

TENSOR-SOLO

USER MANUAL



## 内容

TENSOR-SOLO 概述.....	2
特征.....	2
包含什么.....	2
设置.....	3
控制装置.....	3
频道 1/2.....	4
频道 3/4.....	4
主控.....	5
电源入口.....	6
规格.....	7
黑色版本.....	7
白色版本.....	8
尺寸.....	9
安全和警告.....	10



## TENSOR-SOLO 概述

Tensor-SOLO 一体化音柱, 专业音箱通过超便携系统提供卓越的音频体验。8 英寸低音炮和六个2.75英寸驱动器可为超过100多人提供清晰的音频覆盖。凭借其简单的 4 件式“插槽”设计, Tensor-SOLO 可以快速轻松地进行设置。麦克风或线路电平设备, 例如因为键盘可以通过 4 通道混音器同时连接到 Tensor-SOLO。支持蓝牙的设备也可以连接以进行无线音频流传输, 并且通过集成的真正无线立体声技术 (TWS), 可以链接两个 Tensor-SOLO 系统以进行立体声音频传输。板载 DSP 提供 4 个不同音色的 EQ 预设以及全面的音频保护, 以防止系统过载。包括手提包和防尘布罩, 其超轻重量 - 仅重 13 公斤, 29 磅; Tensor-SOLO 是终极无线音频解决方案。

### 特征

- 超轻量4件式设计仅重13Kg
- 令人印象深刻的音频性能 – 适合 100 人以上
- 高功率确保令人印象深刻的覆盖范围而无需压缩
- 具有内置混响功能的 4 通道麦克风/线路混音器
- 蓝牙连接, 包括 TWS 系统链接
- 4x DSP 预设可实现快速、轻松的设置
- 有黑色 (Tensor-SOLO-BK) 或白色 (Tensor-SOLO-WH) 可供选择

### 包含什么

- 主低音炮单元
- 1x 顶部音箱柱
- 2x 顶部间隔住
- 加厚填充的低音炮布罩
- 加厚填充的3件式立柱手提袋
- IEC电源线

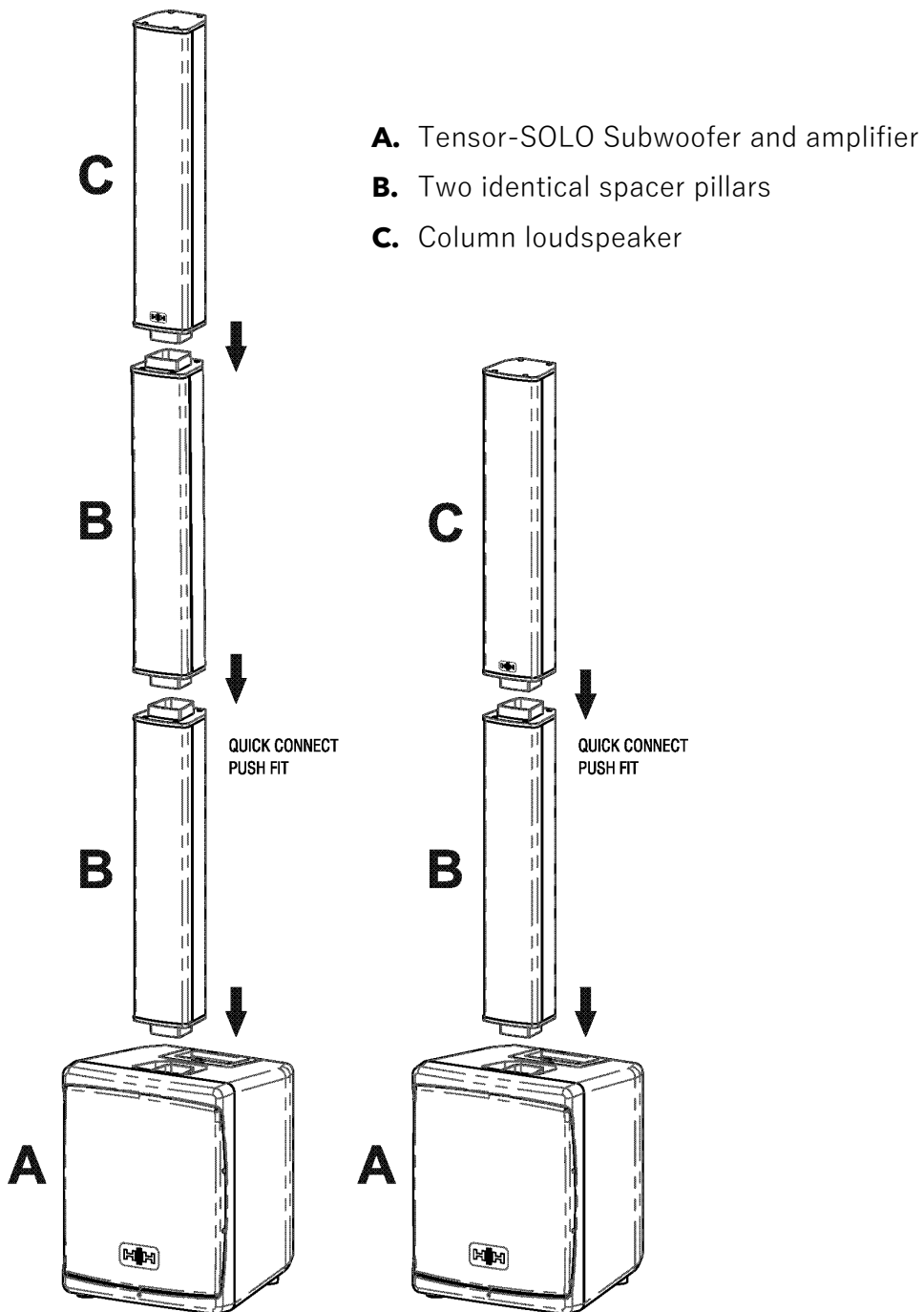


## 设置

Tensor-SOLO 可以与一个或两个垫片单元一起使用，具体取决于单元的位置和您选择的用途。对于地面安装操作，建议使用两个间隔住。

将低音炮放置在稳定表面上的所需位置，然后将间隔柱用力按到位，以安装间隔柱。最后插入音柱扬声器，确保所有接头均牢固推入到位。

必须小心放置设备以避免造成危险，确保其不会被撞倒或绊倒。如有疑问，应将设备固定到位。



## 控制装置

### 频道 1/2

#### 1. 电平控制

单独控制通道 1 和 2 的输入电平。首次设置输入时设置为最小值，然后逐渐增加到合适的音量。

#### 2. 线路/麦克风开关

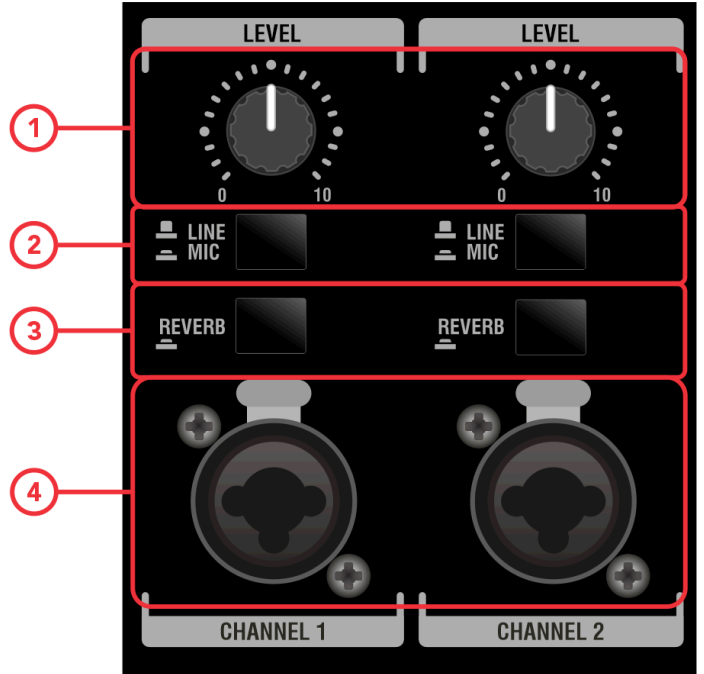
切换以调整每个通道的增益。在 MIC 设置中添加 40dB，用于较低级别的输入。LINE 模式下增加 0dB。

#### 3. 混响开关

单独切换每个通道的内部混响。混响电平单独控制。

#### 4. XLR/6.3mm 组合插孔

通道 1 和 2 输入采用 XLR 或 6.3 毫米插孔。可以连接平衡或非平衡信号。



### 频道 3/4

#### 5. 电平控制

设置线路电平通道 3 和 4 的输入电平。首次设置输入时设置为最小值，然后逐渐增加到合适的音量。

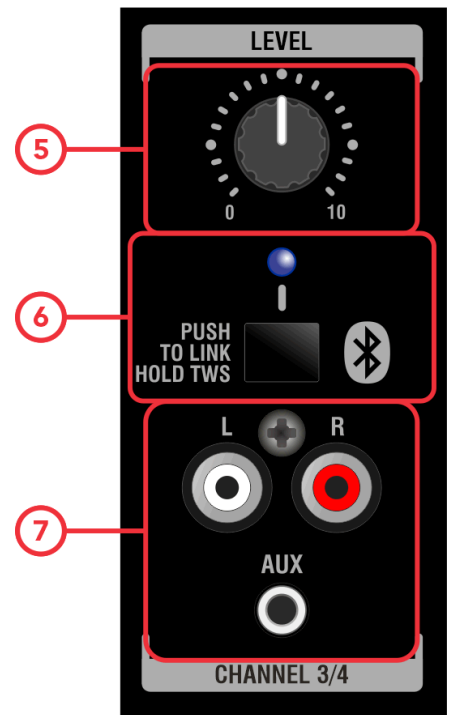
#### 6. 蓝牙指示灯

蓝色 LED 指示蓝牙状态。闪烁表示正在尝试连接，蓝灯常亮表示已连接。短按按钮连接到您的设备 - 它将显示为“HH-Tensor”。

要连接第二个系统，请在已连接的设备上按住 TWS 按钮。然后按住第二个系统上的 TWS 按钮，系统将自动配对。

#### 7. AUX 和 RCA 输入

一对 RCA 唱机插座和一个用于辅助音频的 3.5 毫米立体声插座。适合线路电平音频使用。两个输入可以同时使用。



## 主控

### 8. 主音量

控制所有 4 个通道的总音量。设置输入时设置为最小，然后逐渐调高到合适的音量。

当系统通电时，电源 LED 将呈绿色亮起。当信号受到板载限制器限制时，同一 LED 灯将变为红色。偶尔闪烁红色是可以的，但要避免红色限制灯持续亮起。如果是这样，请将主音量调低。

### 9. 混响电平

设置通道 1/2 混响的混响电平。仅当混响开关(3)打开时才有效。

### 10. DSP 预设选择

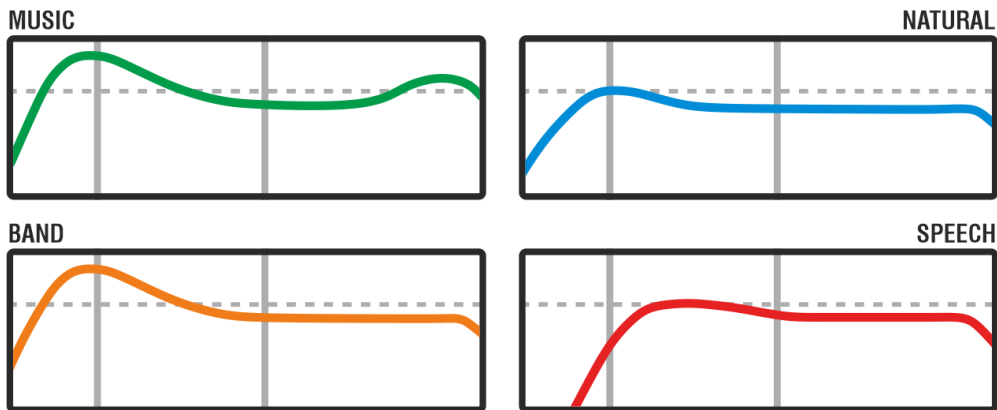
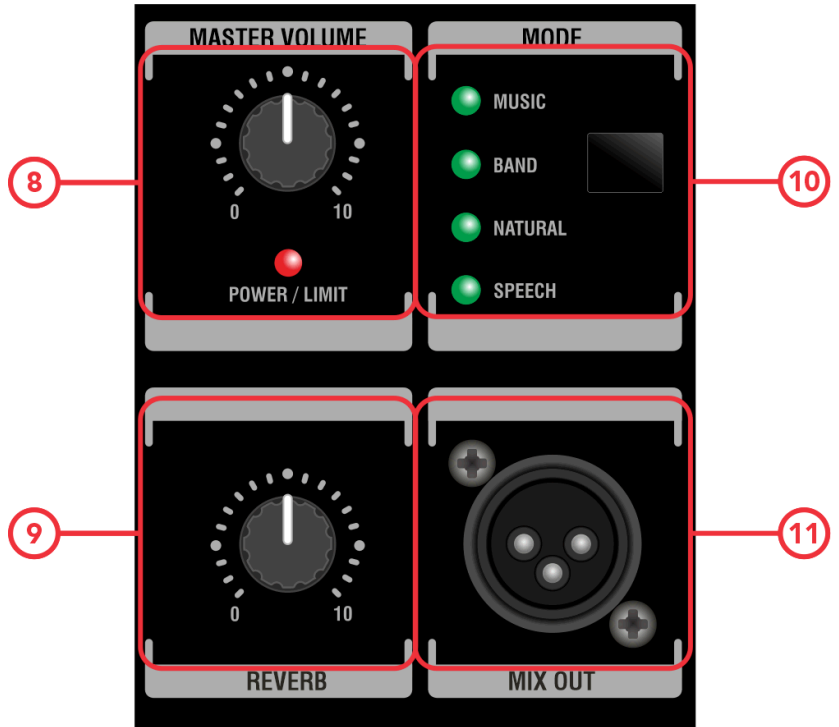
Tensor-SOLO 上加载了 4 个 EQ 预设，可根据使用情况增强您的声音。使用该按钮循环浏览每个预设。4 个绿色 LED 灯一次亮起一个，表示当前选择的相应预设。4 个绿色 LED 指示当前激活的预设。

**音乐** -低音和高音提升，中音平坦

**乐队** -低音提升，中音平坦，高音轻微截止

**自然** -大部分平坦，低音和高音轻微被切断

**语音** -低音滚降较大且平坦 - 适合与麦克风一起使用

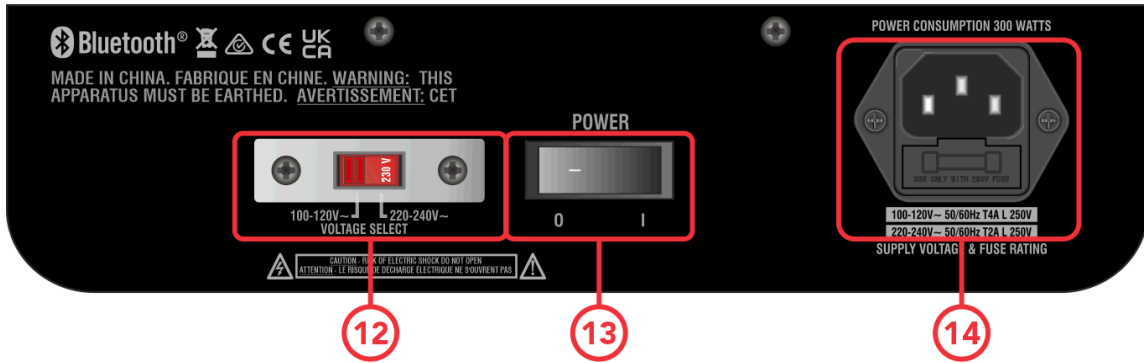


### 11. 混合输出

线路电平输出包括所有 4 个通道并且是前置主音量。



## 电源入口



### 12. 电压选择开关

Tensor-SOLO 是一款双电压设备，能够在世界各地使用。

该开关应该已针对您所在的国家/地区正确设置。尽管已尽一切努力为使用区域选择正确的电压，但建议在首次通电之前进行检查。如果电压设置不正确，可能会造成损坏。

仅在拔掉电源线的情况下更改此设置，并确保在通电前设置正确。如果切换电压，则需要更换保险丝 (14)。

### 13. 开关;电源开关

打开和关闭系统。开关机时最好将主音量保持在最低。

### 14. 电源插座

用于连接提供的电源线的 IEC 输入。

安全保险丝包含在拉出式抽屉中。只能更换后面板上指示的类型和值的保险丝。



## 规格

### 黑色版本

Model	Tensor-SOLO:BK
Colour	Black
System Type	Ultra Portable Column PA System
Frequency response	50-20kHz
Max SPL (1M) (Peak)	123 dB SPL
Power Rating	300W RMS, 1200W Peak
Amplifier Type	Class D
Power Supply	User Switchable SMPS 100-120 or 220-240V~ 50/60HZ
Protection	Short circuit, Thermal overload, multi band limiter
Inputs	2x Combo (XLR/Jack) balanced/unbalanced input with Mic/Line preset switch. 3.5mm Stereo Aux in, 2x RCA, Bluetooth V5.0 Audio Receiver
Outputs	Balanced XLR mix out.
Controls	CH1-3 Level, CH1-2 Reverb on/off switch, Master Volume, Bluetooth Pairing, EQ preset
LF Driver	8" HH Long Throw Woofer
Hi/Mid Drivers	6x 2.75"
Cabinet	Robust Polypropylene Enclosure (Sub), ABS (Sat)
Accessories	1x Padded Subwoofer Slip Cover, 1x Padded 3 Piece Column Carry Bag included
Other	Illuminating HH Logo
Dimensions	
Overall Height (assembled)	1975mm, (77.8")
Overall Weight (assembled)	14.1Kg, 31.1 lbs
Top Unit dimensions (HWD)	560 x 105 x 105mm, 22" x 4.1" x 4.1" (560 x 105 x 105mm, 22" x 4.1" x 4.1" Spacers)
Top Unit Weight	1.7Kg, 3.7 lbs (1.1Kg, 2.4 lbs Spacers)
Sub Unit dimensions (HWD)	403 x 320 x 300mm, 15.9" x 12.6" x 11.8"
Sub Unit Weight	9Kg, 19.8 lbs
Carton dimensions (HWD)	660 x 510 x 420mm, 26" x 20.1" x 16.5" (0.142 M3)
Packed Weight (Inc Accessories)	17.1Kg, 37.7 lbs
EAN13	5060109458626



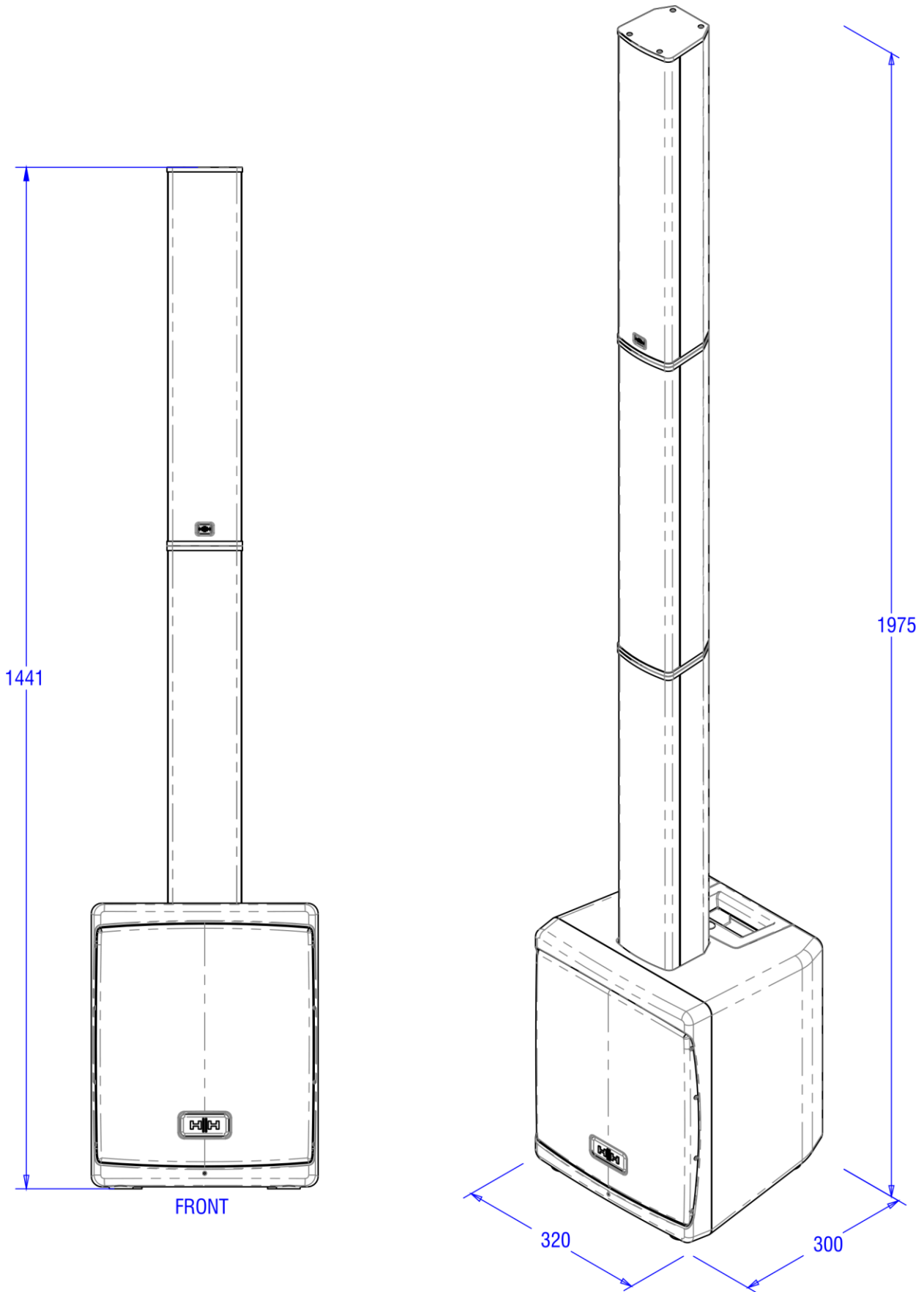


## 白色版本

Model	Tensor-SOLO:WH
Colour	White
System Type	Ultra Portable Column PA System
Frequency response	50-20kHz
Max SPL (1M) (Peak)	123 dB SPL
Power Rating	300W RMS, 1200W Peak
Amplifier Type	Class D
Power Supply	User Switchable SMPS 100-120 or 220-240V~ 50/60HZ
Protection	Short circuit, Thermal overload, multi band limiter
Inputs	2x Combo (XLR/Jack) balanced/unbalanced input with Mic/Line preset switch. 3.5mm Stereo Aux in, 2x RCA, Bluetooth V5.0 Audio Receiver
Outputs	Balanced XLR mix out.
Controls	CH1-3 Level, CH1-2 Reverb on/off switch, Master Volume, Bluetooth Pairing, EQ preset
LF Driver	8" HH Long Throw Woofer
Hi/Mid Drivers	6x 2.75"
Cabinet	Robust Polypropylene Enclosure (Sub), ABS (Sat)
Accessories	1x Padded Subwoofer Slip Cover, 1x Padded 3 Piece Column Carry Bag included
Other	Illuminating HH Logo
Dimensions	
Overall Height (assembled)	1975mm, (77.8")
Overall Weight (assembled)	14.1Kg, 31.1 lbs
Top Unit dimensions (HWD)	560 x 105 x 105mm, 22" x 4.1" x 4.1" (560 x 105 x 105mm, 22" x 4.1" x 4.1" Spacers)
Top Unit Weight	1.7Kg, 3.7 lbs (1.1Kg, 2.4 lbs Spacers)
Sub Unit dimensions (HWD)	403 x 320 x 300mm, 15.9" x 12.6" x 11.8"
Sub Unit Weight	9Kg, 19.8 lbs
Carton dimensions (HWD)	660 x 510 x 420mm, 26" x 20.1" x 16.5" (0.142 M3)
Packed Weight (Inc Accessories)	17.31Kg, 38.2 lbs
EAN13	5060109458633



尺寸





## 安全和警告

为了充分利用您的新产品并享受长期无故障的性能，请仔细阅读本用户手册，并将其妥善保存以供将来参考。

- 1) 打开包装：打开产品包装时，请仔细检查是否有在从 Laney 工厂运送到经销商的过程中可能出现的任何损坏迹象。万一发生损坏，请将您的设备重新包装到原来的纸箱中并咨询您的经销商。我们强烈建议您保留原来的运输纸箱，因为万一您的设备出现故障，您可以将其安全包装后退还给经销商进行修复。
- 2) 放大器连接：为了避免损坏，通常建议建立并遵循打开和关闭系统的模式。连接所有系统部件后，在打开放大器之前打开源设备、混音器、效果处理器等。许多产品在打开和关闭时都会产生较大的瞬态浪涌，这可能会损坏扬声器。最后打开放大器并确保其电平控制设置为最低，来自其他设备的任何瞬变不应到达您的扬声器。等待所有系统部件稳定下来，通常需要几秒钟。同样，关闭系统时，请务必调低放大器上的电平控制，然后在关闭其他设备之前关闭其电源。
- 3) 电缆：切勿使用屏蔽电缆或麦克风电缆进行任何扬声器连接，因为这些电缆不足以处理放大器负载，并且可能会损坏整个系统。在其他地方使用优质屏蔽电缆。
- 4) 维修：用户不应尝试维修这些产品。将所有维修工作交给合格的维修人员。
- 5) 请注意所有警告。
- 6) 请遵循所有说明。
- 7) 请勿在靠近水的地方使用本设备。
- 8) 只能用干布清洁。
- 9) 请勿堵塞任何通风口。按照制造商的说明进行安装。
- 10) 请勿安装在任何热源附近，例如散热器、热调节器、火炉或其他产生热量的设备（包括放大器）。
- 11) 具有 I 类结构的设备应通过保护连接至电源插座。不要破坏极化或接地型插头的安全目的。极化插头有两个刀片，一个比另一个宽。接地型插头有两个插片和第三个接地插脚。宽刀片或第三个插脚是为了您的安全而提供的。如果提供的插头不适合您的插座，请咨询电工更换旧插座。
- 12) 防止电源线被踩踏或挤压，特别是在插头、方便插座及其从设备引出的位置。
- 13) 仅使用制造商提供的附件/配件。
- 14) 只能使用制造商指定或与设备一起销售的推车、支架、三脚架、支架或桌子。使用推车，移动推车/设备组合时请小心，以免翻倒造成伤害。
- 15) 电源插头或设备耦合器用作断开装置，并且应保持易于操作。用户应能够轻松接触与本装置一起使用的任何电源插头、电源耦合器和电源开关，从而使其易于操作。在雷雨天气或长时间不使用时，请拔下本设备的电源插头。
- 16) 将所有维修工作交给合格的维修人员。当设备受到任何形式的损坏时，例如电源线或插头损坏、液体溢出或物体落入设备内、设备遭受雨淋或受潮、无法运行时，都需要进行维修通常，或者已被丢弃。
- 17) 切勿折断接地引脚。只能连接到设备上靠近电源线标记的类型的电源。
- 18) 如果要本产品安装在设备机架上，应提供后部支撑。
- 19) 仅适用于英国的注意事项：如果本装置电源线中的电线颜色与插头中的端子不对应，请按以下步骤操作：
  - 绿色和黄色的电线必须连接到标有字母 E、接地符号、绿色或绿色和黄色的端子。
  - 蓝色电线必须连接到标有字母 N 或黑色的端子。
  - 棕色电线必须连接到标有字母 L 或红色的端子。
- 20) 该电气设备不应暴露在滴水或溅水的环境中，并且应注意不要将含有液体的物体（例如花瓶）放置在设备上。
- 21) 暴露于极高的噪音水平可能会导致永久性听力损失。每个人对噪音引起的听力损失的易感性差异很大，但如果暴露在足够强的噪音足够长的时间里，几乎每个人都会损失一些听力。美国政府职业安全与健康管理局 (OSHA) 规定了以下允许的噪声水平暴露：根据 OSHA，任何超过上述允许限值的暴露都可能导致一定程度的听力损失。操作此扩音系统时，必须佩戴耳塞或耳道保护器或耳罩，以防止在暴露超过上述限值时造成永久性听力损失。为确保避免暴露于高声压级的潜在危险，建议所有接触能够产生高声压级设备（例如此扩音系统）的人员在本设备运行时佩戴听力保护器。
- 22) 如果您的设备具有倾斜机构或反冲式橱柜，请谨慎使用此设计功能。由于放大器可以轻松地在直立位置和向后倾斜位置之间移动，因此只能在水平、稳定的表面上使用放大器。请勿在书桌、桌子、架子或其他不合适的不稳定平台上操作放大器。
- 23) Bluetooth® 文字标记和徽标是 Bluetooth SIG, Inc. 拥有的注册商标，Headstock Distribution Ltd 对此类标记的任何使用均已获得许可。其他商标和商号均为其各自所有者的商标和商号。HH Electronics Ltd. 是 Headstock Distribution Ltd 的注册商标。
  - 综合无线电设备技术规格：
  - 频率范围：2402-2480MHz
  - 发射功率：+2dBm (1.6mW)
  - 接收灵敏度：-91dBm
  - 操作协议：蓝牙 2 类
  - 蓝牙 V5.0

Duration Per Day in Hours	Sound Level dBA, slow response
8	90
6	92
4	95
3	97
2	100
1 1/2	102
1	105
1/2	110
1/4 ou inférieur	115

24) 产品和产品手册中使用的符号和术语旨在提醒操作员可能需要格外小心的区域，如下所示：

 <p>CAUTION:</p>	<p>旨在提醒用户产品外壳内存在未绝缘的“危险电压”，该电压可能足以构成人员触电的风险。</p>
 <p>WARNING:</p>	<p>旨在提醒用户产品附带的文献中存在重要的操作和维护（维修）说明。</p>
<p><b>注意：</b></p>	<p>触电危险 - 请勿打开。为了降低触电风险，请勿拆下盖子。内部没有用户可维修的部件。请有资格的人员进行维修。</p>
<p><b>警告：</b></p>	<p>为防止触电或火灾危险，请勿让本设备遭受雨淋或受潮。使用本设备之前，请阅读操作说明以获取更多警告。</p>
	<p>本设备符合 FCC 规则第 15 部分的要求 操作需满足以下两个条件：</p> <ol style="list-style-type: none"> <li>1) 该设备可能不会造成有害干扰。</li> <li>2) 该设备必须接受任何可能导致意外操作的干扰。</li> </ol> <p>警告：未经 Laney 批准对设备进行更改或修改可能会导致用户使用该设备的权限失效。</p> <p>注意：本设备经过测试，符合 FCC 规则第 15 部分对 B 类数字设备的限制。这些限制旨在提供合理的保护，防止住宅安装中的有害干扰。该设备产生、使用并可能辐射射频能量，如果不按照说明安装和使用，可能会对无线电通信造成有害干扰。但是，不能保证特定安装中不会发生干扰。如果该设备确实对无线电或电视接收造成有害干扰（可以通过关闭和打开设备来确定），则鼓励用户尝试通过以下一项或多项措施来纠正干扰。重新调整或摆放接收天线。增加设备和接收器之间的距离。将设备连接到与接收器所连接的电路不同的电路上的插座。请咨询经销商或经验丰富的广播/电视技术人员寻求帮助。</p>
	<p>本产品符合以下欧洲法规、指令和规则的要求：</p> <p>CE 标志 (93/68/EEC)、低电压 2014/35/EU、EMC (2014/30/EU)、RoHS (2011/65/EU)、RED (2014/30/EU)、Er P 2009/125/欧盟 简化的欧盟符合性声明</p> <p>特此，HH Electronics 声明无线电设备符合指令 2014/53/EU、2011/65/EU、2009/125/EU</p> <p>欧盟符合性声明的全文可在以下网址获取： <a href="http://support.hh_electronics.com/approvals">http://support.hh_electronics.com/approvals</a></p>
	<p>上述声明的目的是符合《2017年无线电设备条例》、《2012年电气和电子设备中限制使用某些有害物质条例》、《能源相关产品和能源信息生态设计（修正案）》的相关法定要求2012年（欧盟退出）法规。</p>
	<p>为了减少对环境的破坏，在其使用寿命结束时，不得将本产品与普通生活垃圾一起丢弃到垃圾填埋场。必须根据您所在国家/地区适用的 WEEE（废弃电气和电子设备）指令的建议将其送往经批准的回收中心。</p>

HH ELECTRONICS LTD.  
STEELPARK ROAD, COOMBSWOOD BUSINESS PARK WEST, HALESOWEN, B62 8HD, UK  
HH ELECTRONICS PART OF HEADSTOCK GROUP  
欲了解最新信息, 请访问

[WWW.HHELECTRONICS.COM](http://WWW.HHELECTRONICS.COM)

为了持续发展, HH 保留修改产品规格的权利, 恕不另行通知。